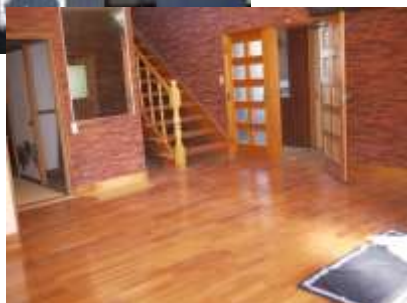


売店舗兼住宅

No.

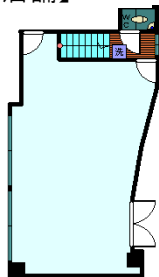
《外観》



《間取り》

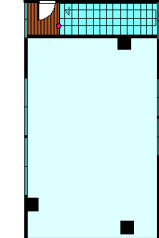
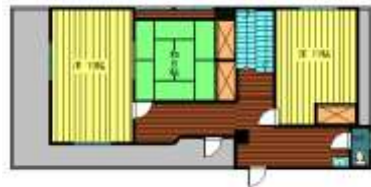
【住居】

【店舗】



1階

1階



2階

2階

《地図》



価格	1,600 万円		坪単価 万円	
所在地	住居表示	千葉県銚子市森戸町		
	地番			
交通	JR 下総豊里駅(徒歩 16 分)			
土地	面積	登記簿	596.77 m ² (180.52 坪)	
		実測	m ² (坪)	
	権利	所有権	地目	宅地
	現況			
道路	公道	幅員 m		
	私道	幅員 m		
建物	築年月日	昭和 55 年 12 月 25 日	現況	空室
	構造	鉄筋コンクリート造陸屋根 2 階建		
	間取り	6LDK+店舗		
	床面積	1階	200.88 m ² (60.76 坪)	
2階		161.76 m ² (48.93 坪)		
		延床面積 362.64 m ² (109.69 坪)		
公共上 制限	都市計画地域	非線引区域		
	用途地域	無指定		
	建ぺい率	60%	容積率	200%
	その他制限			
設備	ガス	LPG	水道	公営水道
	トイレ	水洗	電気	東京電力
	下水道		その他	
備考				

- ・バス停(森戸東)目の前!
- ・広大な敷地
- ・駐車スペース十分にあります
- ・豊里小、豊里幼稚園まで約 1.3 km



H28.5/28

サンホーム

千葉県銚子市清川町 3-3-9
TEL 0479-22-7036
FAX 0479-24-9838

千葉県知事(7)第 9430 号
HP sunhomegp.com
✉ choushi@sunhomegp.com

